

Átfolyó rendszerű vízmelegítők

A használati melegvíz előállításának egyik közkedvelt módja a víz átfolyó rendszerű felmelegítése.

E vízmelegítők előnyei közül a legfontosabbak:

- A víz felmelegítése használatkor történik, így nincs tárolási hőveszteség.
- Bármikor az éppen igényelt hőfokú vizet állíthatjuk elő.
- A vízmelegítő kis terjedelme miatt akár a kifolyó csap közelébe is felszerelhető. A meleg vizet szállító csőszakasz minél rövidebb, annál kisebb az ebből adódó hőveszteség.

Az átfolyó-rendszerű vízmelegítők alkalmasak a fürdőkád, mosdó, mosogató, közvetlenül a zuhanyzó meleg víz ellátására. Terhelésnek illetve a kifolyó vízmennyiségnek megfelelően szabályozza a szükséges gáz mennyiségét.

Általános jellemzők:

- Mertik víz-gáz armatúra
- használati melegvíz értéktartó szabályozás
- MV-21 kémény csatlakozás: $\varnothing 130$ mm
- MV-19.1 kémény csatlakozás: $\varnothing 110$ mm
- MZV-18 típus kémény nélküli, parapetes kivitel
órlángos kivitel
- piezo-elektromos gyújtás
- beépített égőnyomás stabilizátor
- thermo-elektromos égésbiztosítás

MV-19.1



TISZTELT VÁSÁRLÓ!

Az elmúlt évtizedekben több mint egymillió háztartásban használtak, illetve használnak FÉG típusú gázkészüléket. E termékismertető bemutatja a Vara-FÉG Kft. által fejlesztett és értékesített Cirkonova termékcsaládot. A készülék használata a hatékonyabb energiafelhasználás következtében nem csak a tulajdonosának nyújt előnyöket, de mindannyiunk környezetét is óvja.

A Vara-FÉG Kft. vállalja azokat a kötelezettségeket, melyek biztosítják a termékek működőképességét. Országos szervizhálózattal rendelkezünk a garanciális és garancián túli javításokra. A legmegfelelőbb készülék kiválasztásához forduljon bizalommal műszaki szakembereinkhez. Kereskedelmi kérdésekben értékesítéssel foglalkozó munkatársaink állnak szíves rendelkezésére.

Köszönjük, hogy termékünket választotta!

CIRKONOVA TERMÉKCSALÁD

Fűtőkészülékek Kombikazánok Átfolyós vízmelegítők



FÉG Vízmelegítők	Mértékegység	MV-19.1	MV-21	MZV-18
Névleges hőterhelés	kW	19,00	25,90	19,90
Névleges hőteljesítmény	kW	16,90	22,70	17,50
Hatásfok	%	88,00	91,00	90,00
Minimális hőteljesítmény	kW	8,50	12,50	10,30
Névleges gázfogyasztás Földgáz	m ³ /h	2,10	2,74	2,18
Pb.	kg/h	0,54	2,00	1,63
Névleges gáznyomás Földgáz	mbar	25	25	25
Pb.	mbar	30	30	30
Használati melegvíz mennyisége	l/perc	2,5-10,0	3,0-13,0	2,4-10,0
A kilépő víz legmagasabb hőmérséklete	°C	72	65	65
Maximális üzemi víznyomás	bar	10,0	10,0	10,0
Kéménycsatlakozás				
Átmérő	mm	$\varnothing 110$	$\varnothing 130$	k.n.
Csatlakozás				
Hűdegvíz	inch	1/2"	1/2"	1/2"
Melegvíz	inch	1/2"	1/2"	1/2"
Gáz	inch	3/4"	1/2"	1/2"
Méreték, tömeg				
Magasság	mm	640	750	910
Mélység	mm	210	240	260
Szélesség	mm	360	370	410
Tömeg	kg	10,5	14	2



www.varafeg.hu

Kizárólagos forgalmazó:



1139 Budapest, Fáy u. 23.
telefon: 06 1 262 7471; 06 1 262 7475
fax: 06 1 262 7471
e-mail: info@varafeg.hu

Gyártó és szerelőüzem:



6900 Makó, Aradi u. 136.
telefon: 06 62 213 766; 06 62 213 572
fax: 06 62 213 766
e-mail: info.mako@varafeg.hu

Cirkonova fűtő- és kombikészülékek



A CIRKONOVA termékcsalád készülékei 24–36 kW teljesítményű, kéményes és zárt égésterű (turbó) fűtő, valamint átfolyós kombi kivitelben kerülnek forgalomba.

A készülékcsalád elektronikus gyújtással, ionizációs lángörrel, valamint automatikus láng-modulációval rendelkezik. Magukba foglalnak olyan szerelvényeket is, amelyeket a fűtési, illetve használati melegvíz ellátási rendszerbe mindenképpen be kellene építeni (például: táglási tartály, biztonsági lefűvató szelep, automatikus légtelenítő, stb).

AT típusjelű fűtőkészülékben beépített 3 utas váltószelep biztosítja az átváltást az indirekt tárolóval történő HMV készítéshez.

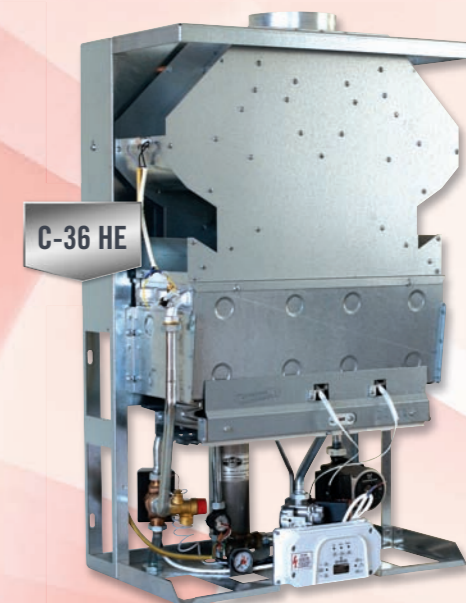
A CIRKONOVA készülékekhez külön megvásárolható külső hőmérséklet érzékelő. Bekötésével az előremenő víz hőfok szabályozás az időjárás függvényében automatikusan beáll az optimális értékre.

Mindegyik készülék a névleges teljesítmény 50 százalékáig visszaszabályozható.



Általános jellemzők:

- Honeywell gázszelep és elektronika
- Grundfos szivattyú
- Ionizációs lángörzés, elektronikus gyújtás
- Folyamatos lángmoduláció
- Teljesen elektronikus szabályozás, digitális jel kapcsolat
- Fűtési és HMV szabályozás HMV prioritással
- Kéményes és zárt égésterű (turbó) változat
- Beépített külső hőmérséklet szabályozás
- Védelmi funkciók (blokkolásgátló és fagyvédelmi funkció)
- Digitális hőmérséklet és hibakód kijelzés
- A használati és a beszabályozási paraméterek nyomógombokkal állíthatók be
- IP45 villamos védettség



FÉG CIRKONOVA	Mértékegység	Kéményes fűtőkészülékek				Ventilátoros fűtőkészülékek				Kéményes kombi		Ventilátoros kombi	
		C-12HE / CK-12HE-T	C-18HE / CK-18HE-T	C-24HE / CK-24HE-T	C-36HE / CK-36HE-T	ZC-12HE / ZCK-12HE-T	ZC-18HE / ZCK-18HE-T	ZC-24HE / ZCK-24HE-T	ZC-36HE / ZCK-36HE-T	CK-24HE	CK-36HE	ZCK-24HE	ZCK-36HE
Névleges hőterhelés	KW	13,5	20,3	27,0	38,3	13,0	19,4	27,0	37,5	27,0	38,3	27,0	37,5
Névleges hőteljesítmény	KW	12,0	18,0	24,0	35,0	12,0	18,0	24,3	35,0	24,0	35,0	24,3	35,0
Hatásfok	%	91,2	90,4	90,4	91,3	92,4	92,6	90,0	93,4	91,2	91,3	90,0	93,4
Minimális hőteljesítmény	KW	4,8	7,2	12,0	14,0	7,2	10,8	12,1	14,0	12,0	14,0	12,1	14,0
Névleges gázt fogyasztás Földgáz G20	m³/h	1,4	2,1	2,8	4,1	1,4	2,0	2,8	4,0	2,8	4,1	2,8	4,0
Pb. G30	kg/h	0,4	1,8	2,2	2,5	0,4	0,6	2,2	2,5	2,2	2,5	2,2	2,5
Névleges gáznyomás Földgáz G20	mbar	25	25	25	25	25	25	25	25	25	25	25	25
Pb. G30	mbar	30	30	30	30	30	30	30	30	30	30	30	30
Fűtés													
Víz hőmérséklet szabályozási tartománya	°C	30+80	30+80	30+80	30+80	30+80	30+80	30+80	30+80	30+80	30+80	30+80	30+80
Kazán víztérfogata	l	1,1	1,1	1,2	1,4	1,1	1,1	1,2	1,4	1,2	1,4	1,2	1,4
Zárt táglási tartály víztérfogata	l	6	6	10	10	6	6	10	10	10	10	10	10
Fűtőkör minimális/maximális nyomása	bar	0,1/2,5	0,1/2,5	0,1/2,5	0,1/2,5	0,1/2,5	0,1/2,5	0,1/2,5	0,1/2,5	0,1/2,5	0,1/2,5	0,1/2,5	0,1/2,5
Használati melegvíz													
HMV hőmérséklet szabályozási tartománya	1°C	35+65	35+65	35+65	35+65	35+65	35+65	35+65	35+65	35+65	35+65	35+65	35+65
Víztermelés átfolyó rendszerben t = 25°C	l/min	-	-	-	-	-	-	-	-	-	-	-	-
Vízmenyiség t = 30°C emelés, 10 perc	l	70,6	103,0	110,0	180,0	73,0	107,5	110,0	185,0	110,0	180,0	110,0	185,0
Minimális vízmenyiség	l/min	2,7	4,1	3,5	3,5	2,7	4,1	3,5	3,5	3,5	3,5	3,5	3,5
Minimális és maximális víznyomás	bar	0,1/10,0	0,1/10,0	0,5/10,0	0,1/10,0	0,1/10,0	0,1/10,0	0,5/10,0	0,1/10,0	0,5/10,0	0,1/10,0	0,5/10,0	0,1/10,0
Koncentrikus fűtővezeték													
Átmérő	mm	-	-	-	-	60/100	60/100	60/100	60/100	60/100	60/100	60/100	60/100
Megengedett maximális hossz függ./vízsz.	m	-	-	-	-	5	5	10	6	-	-	10	6
Osztott fűtővezeték													
Átmérő	mm	-	-	-	-	80/80	80/80	80/80	80/80	80/80	80/80	80/80	80/80
Megengedett maximális hossz függ./vízsz.	m	-	-	-	-	30	30	30	25	-	-	30	25
Kéménycsatlakozás													
Átmérő	mm	ø100	ø130 2	ø130	ø150	-	-	-	-	ø130	ø150	-	0
Hálózati feszültség /frekvencia	V/Hz	230/50	230/50	230/50	230/50	230/50	230/50	230/50	230/50	230/50	230/50	230/50	230/50
Elektromos betáplálás													
Felvett teljesítmény	W	50	50	85	75	90	90	125	167	86	75	126	167
Villamos védettség	IP	45	45	44	44	45	45	45	44	44	44	45	44
Csatlakozás													
Fűtés	Inch	3/4"	3/4"	3/4"	1"	3/4"	3/4"	3/4"	1"	3/4"	1"	3/4"	1"
HMV	Inch	3/4"	3/4"	3/4"	3/4"	3/4"	3/4"	3/4"	3/4"	1/2"	3/4"	1/2"	3/4"
Gáz	Inch	3/4"	3/4"	3/4"	3/4"	3/4"	3/4"	3/4"	3/4"	3/4"	3/4"	3/4"	3/4"
Méret, tömeg													
Magasság	mm	732	732	746	998	732	732	746	796	746	998	746	796
Mélység	mm	350	350	363	385	350	350	363	385	363	385	363	385
Szélesség	mm	380	380	450	630	380	380	450	655	450	630	450	655
Tömeg	Kg	27/28	28/29	31/32	49/50	33/34	34,5/35,5	33/34	52/53	34	52	43	53

Jelmagyarázat: C - cirkó fűtőkészülék, Z - zárt égésterű (turbó) kivétel, H - Honeywell gázszelep, E - elektronikus gyújtás, ionizációs lángörzés, T - fűtőkészülék beépített váltószeleppel (indirekt tároló), K - átfolyós kombi, beépített KNV hőcserélővel, 1 CK...HE-T, ZCK...HE-T, CK és ZCK típusjelű készülékek esetén, 2 Kéményszukítási engedéllyel rendelkező ø110 mm-re.

FÉG-cirko fűtőkészülékek

A VARA-FÉG Kft. C-24H és ZC-18H típusú fűtőkészülékei állandó működésű őr lánggal rendelkeznek. C-24H típusú nyitott égésterű készülékeknel figyelemmel kell lenni a légellátásra.

A választékban megtalálható a kéményes (C-24H), illetve zárt égésterű ZC-18H), parapetes készülék. A legújabb falikazánok mikroprocesszoros vezérléssel rendelkeznek, így az eddig is jellemző várható hosszú élettartam mellett a mikroelektronika által nyújtott előnyök is megjelentek; a digitális hőmérséklet kijelzéstől a fagyvédelmi funkcióig. A villamos védettségük IP45, ami fürdőszobai elhelyezés esetén jelent könnyedségeket.

Műszaki jellemzők:

- Mikroprocesszoros vezérlés
- Thermoelektromos-égésbiztosítás
- ZC-18H típus kémény nélküli parapetes változat
- Füstgáz visszaáramlás védelem
- Digitális hőmérséklet kijelző
- Automatikus fagyvédelem
- IP45 villamos védettség



FÉG CIRKO	Mértékegység	C-24H	ZC-18H
Névleges hőterhelés	kW	27,3	19,6
Névleges hőteljesítmény	kW	24,0	17,5
Hatásfok	%	91,0	90,0
Minimális hőteljesítmény	kW	11,6	7,6
Névleges gázt fogyasztás Földgáz	m³/h	2,88	2,06
Pb.	kg/h	2,15	1,63
Névleges gáznyomás Földgáz	mbar	25	25
Pb.	mbar	30	30
Fűtés			
Víz hőmérséklet szabályozási tartománya	°C	50-90	50-90
Fűtőkör minimális/maximális nyomása	bar	0,2/3,0	0,2/3,0
Kéménycsatlakozás			
Átmérő	mm	ø130	k.n.
Elektromos betáplálás			
Hálózati feszültség /frekvencia	V/Hz	230/50	230/50
Felvett teljesítmény	W	130	130
Villamos védettség	IP	45	45
Csatlakozás			
Fűtés	inch	3/4"	3/4"
Gáz	inch	1/2"	1/2"
Méret, tömeg			
Magasság	mm	800	910
Mélység	mm	275	255
Szélesség	mm	430	410
Tömeg	kg	22	34

Jelmagyarázat: C - kéményes fűtő, ZC - zárt égésterű, parapetes fűtő, H - Honeywell gázszelep

